

**ملحوظة : ماينطبق من شرح على المعلمين تماما نفس الطريقة
ينطبق على المعلمات باختلاف فقط التصميم**

السلام عليكم ورحمة الله وبركاته ..

**الأخوة الزملاء أقدم لكم شرح توضيحي لكل ما
يخص وطريقة تسجيل الرغبات لنقل الخارجي
سواء للمعلم او مدير المدرسة وبالشكل الصحيح
للعام ١٤٣٣/١٤٣٤ هـ**

**اولا : طريقة تفعيل السجل المدني للمعلم طالب
النقل الخارجي من قبل مدير المدرسة لكي
يستطيع من إضافة رغباته والتعديل عليها وفق
رغبته علماً بان اي تعديل على الرغبات أو إعادة
ترتيبها يفقدك سنة التقديم.**

**الدخول على نظام بوابة التكامل الإلكتروني لمدير
المدرسة**

<http://tkml.moe.gov.sa/portal/>

**التأكد من صحة رقم جوال المعلم طالب النقل لكي
يتم ارسال كلمة المرور على جواله لكي يستطيع
الدخول لتسجيل الرغبات**

والذهاب إلى الخيار التالي كما بالصورة



ووضع علامة صح امام كل معلم يريد تقديم طلب النقل لكي يستطيع الدخول على بوابة تسجيل الرغبات بدون وضع علامة صح لا يستطيع المعلم إدخال الرغبات.



بعد وضع علامة صح امام كل معلم طالب نقل سوف يظهر امامهم عدم القدرة مستقبلا على التراجع الا عن طريق إدارة التربية والتعليم كما بالصورة التالية



علماً بأنه بعد التفعيل من قبل مدير المدرسة للمعلم لا يمكن لمدير المدرسة بعد ذلك تسجيل الرغبات نهائياً أو التعديل عليها أو حذفها إلا عن طريق المعلم نفسه صاحب الطلب

ثانياً: طريقة إستكمال تسجيل الرغبات عن طريق المعلم..

الذهاب الى الرابط التالي

<http://tkml.moe.gov.sa/Movement/>

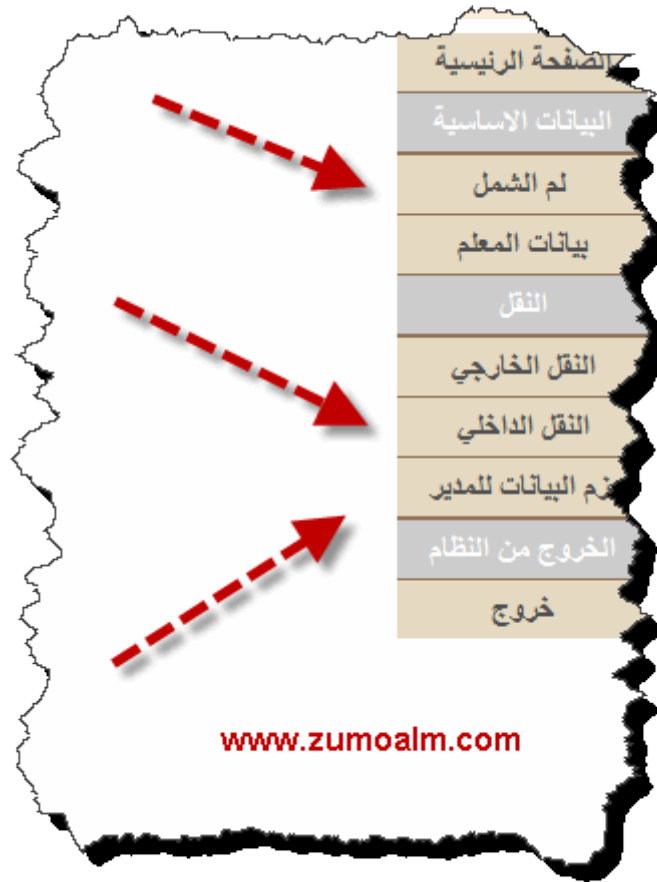
وإدخال السجل المدني كما بالصورة التالية



بعد ذلك تصل سوف تصل لك كلمة مرور على
جوالك المسجل في نظام التكامل الإلكتروني

ملاحظة : الكثير من المعلمين يشتكي من عدم
الدخول للنظام بكلمة المرور المرسله له ودائما
تكون كلمة المرور مكونة من (٣٢٤٤) (٣٣h_ هذا مثال
هذا ليس فيه مشكلة لكن لما تأتي ٣٣_٣٣٤٤٥
تكون مقلوبة مثل هذا المثال لأنها لاتحوي على
حرف فيبدأ بالرقم الطويل ثم إشارة السالب مع
ضغط (الشفث) (shift- ثم الرقمين الأخيرين.

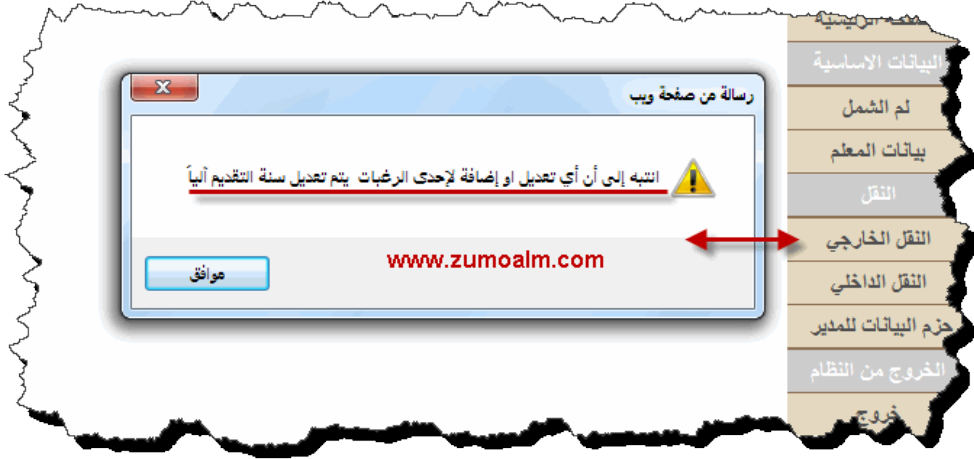
بعد الدخول على البوابة لتسجيل الرغبات يظهر لنا
كما بالصورة التالية



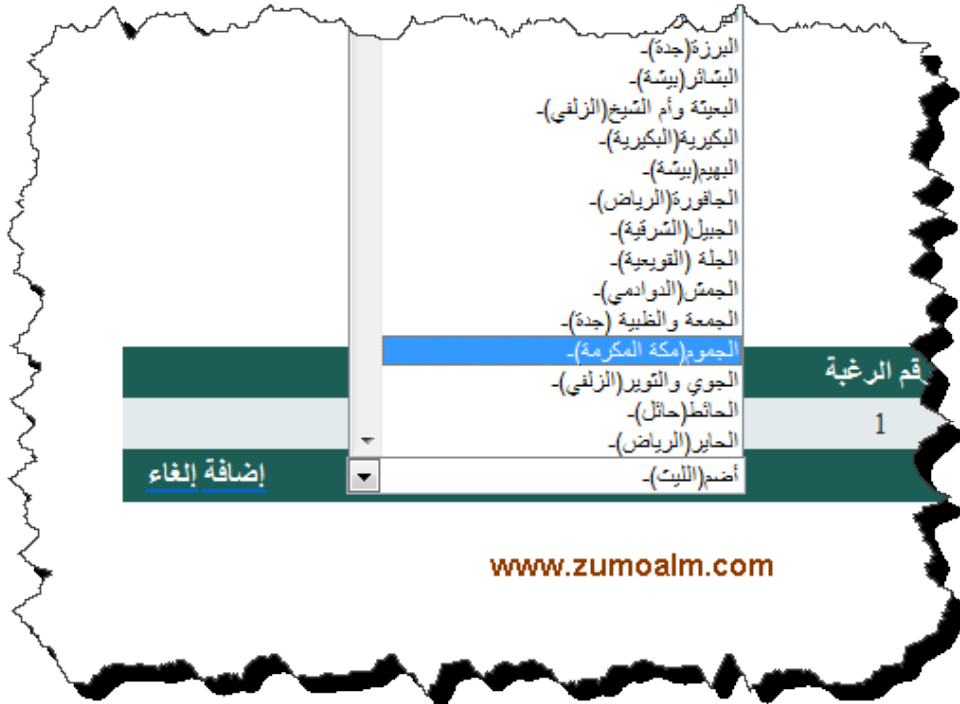
سوف يظهر لكل معلم كافة الخيارات المتاحة له كما بالصور التالية



ولتسجيل الرغبات الضغط كما بالصورة التالية



**من سجل رغبة من العام الماضي سوف تظهر له
كما وضعها اما المعلم الجديد سوف يظهر له كما
بالصورة التالية مع إمكانية التعديل والأضافة
والحذف للمعلم الجديد فقط**



وهذه طريقة إضافة رغبة أو حذفها أو التعديل عليها

رقم الرغبة	الرغبة
1	الزلفي (الزلفي).
<input type="text" value="أضفم(الليت)."/> <input type="button" value="إضافة إلغاء"/>	

www.zumoalm.com

www.zumoalm.com

رقم الرغبة	الرغبة
1	الزلفي (الزلفي).
<input type="text" value="أضفم(الليت)."/> <input type="button" value="إضافة إلغاء"/>	

بعد الانتهاء من إضافة الرغبات والتأكد من صحتها
 تماما التوجه الى خيار) **حزم البيانات للمدير** (ووضع
 علامة صح كما بالصورة التالية

عند الانتهاء من ادخال الرغبات ضع علامة (صح)لحزم البيانات لمدير المدرسة

من فضلك عليك الرجوع لمدير المدرسة وذلك لطباعة تقرير النقل مع المصادقة على صحة البيانات
 مع العلم أن الاستمارة الغير مكتملة او الغير مصادق عليها من إدارة المدرسة ولا تحمل الختم تعتبر لاغية
 مع تمنياتنا لك بالتوفيق والنجاح...

شؤون المعلمين بإدارة التربية والتعليم بالزلفي
www.zumoalm.com

مع تمنياتي لكم بالتوفيق والسداد